

SV 450

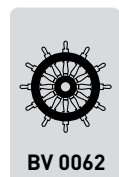
PRODUCT FEATURES Glass, naturally mineral

- A screen fabric well adjusted for tensioning systems
- Open basket-weave for an excellent vision toward the outside
- Ideal for tensile structure applications thanks to its very high mechanical resistance and dimensional stability
- Weather-resistant
- Health/Safety: conforms to standard requirements for buildings open to the public
- Printing medium



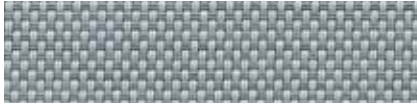
DIE DER GEWEBE Das Glas: eine natürliche Mineralressource

- Ein ausgeglichenes Screen-Gewebe für Spannsysteme
- Offenes, Natté-Gewebe für eine ausgezeichnete Sicht nach draussen
- Ideal für die Anbringung von gespannten Strukturen dank der sehr hohen mechanischen Festigkeit und der hohen Formstabilität
- Witterungsbeständig
- Gesundheit/Sicherheit: entspricht den Anforderungen für Einrichtungen mit Publikumsverkehr
- Kommunikationsträger



SV 450

0701
Pearl Grey / Perlen Grau



WIDTH / BREITE:
250 cm

0707
Pearl / Perlen



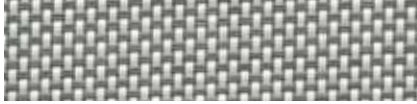
WIDTH / BREITE:
250 cm

0720
Pearl Linen / Perlen Linen



WIDTH / BREITE:
250 cm

0201
White Grey / Weiss Grau



WIDTH / BREITE:
250 cm

0207
White Pearl / Weiss Perlen



WIDTH / BREITE:
250 cm

0202
White / Weiss



WIDTH / BREITE:
250 cm

0210
White Sable / Weiss Sand



WIDTH / BREITE:
250 cm

0220
White Linen / Weiss Linen



WIDTH / BREITE:
250 cm

Thermal and optical factors in the European standard EN 14501

Thermische und optische Leistungswerte gemäss europäischer Norm EN 14501

OF 10% Openness Factor / Öffnungsfaktor	Thermal factors Thermische Leistungswerte							Optical factors Optische Leistungswerte			
	Fabric / Gewebe			Fabric + glazing / Gewebe + Verglasung				Tv	Rv	Tvndif	Tvdifh
	Ts	Rs	As	gv=0,59 gtot external blind / gtot Aussenbereich	gv=0,32 gtot internal blind / gtot Innenbereich	gv=0,59	gv=0,32				
Colours / Farben											
0202 White / Weiss	24	64	12	0,17 2	0,11 3	0,36 1	0,25 2	23	71	15	19
0220 White Linen / Weiss Linen	25	58	17	0,18 2	0,12 3	0,38 1	0,26 2	23	63	14	19
0207 White Pearl / Weiss Perlen	23	49	28	0,18 2	0,12 3	0,41 1	0,27 2	22	54	12	18
0707 Pearl / Perlen	22	37	41	0,18 2	0,13 3	0,45 1	0,28 2	20	39	10	17
0210 White Sable / Weiss Sand	22	50	28	0,17 2	0,12 3	0,41 1	0,27 2	18	52	9	15
0720 Pearl Linen / Perlen Linen	20	43	37	0,17 2	0,12 3	0,43 1	0,27 2	18	46	10	15
0201 White Grey / Weiss Grau	16	38	46	0,15 2	0,11 3	0,45 1	0,28 2	14	39	5	11
0701 Pearl Grey / Perlen Grau	15	27	58	0,15 2	0,11 3	0,48 1	0,29 2	12	26	4	9

gv = 0,59: solar factor of standard glazing (C), low-emission 4/16/4 double glazing filled with Argon (U value thermal transmittance = 1,2 W/m² K).

gv = 0,32: solar factor of standard glazing (D), reflecting low-emission 4/16/4 double glazing filled with Argon (U value thermal transmittance = 1,1 W/m² K).

Samples tested according to EN 14500 standard defining the measurements and calculation methods as specified in the standard EN 13363-1 "Solar protection devices combined with glazing calculation of solar and light transmittance - Part 1: simplified method" and EN 410 "Glass in building - Determination of luminous and solar characteristics of glazing".

gv = 0,59: Sonnenfaktor für Referenzglas (C), 4/16/4 Doppelverglasung mit Argon-Edelgasfüllung und mit geringen Emissionswerten (U = 1,2 W/m²K).

gv = 0,32: Sonnenfaktor für Referenzglas (D), 4/16/4 Doppelverglasung mit Argon-Edelgasfüllung, verspiegelt und mit geringen Emissionswerten (U = 1,1 W/m²K).

Gemäss der in der Norm DIN EN 13363 "Sonnenschutzvorrichtungen in Kombination mit Verglasungen" - Berechnung der Solarstrahlung und des Lichttransmissionsgrades -

Teil 1: Vereinfachtes Verfahren beschriebenen Berechnungsverfahren und in der EN-DIN Norm 410 "Glas im Bauwesen - Bestimmung der lichttechnischen und strahlungsphysikalischen Kenngrössen von Verglasungen" beschriebenen Berechnungsverfahren geprüfte Muster.

Thermal comfort classification according to EN 14501 standard / Komfortklasse laut EN 14501: **1** very little effect / sehr kleiner Effekt . **2** little effect / kleiner Effekt.

3 moderate effect / mässiger Effekt. **4** good effect / guter Effekt. **5** very good effect / sehr guter Effekt.

The technical data

Die technischen Daten

COMPOSITION	42% Fibreglass / Glasfaser - 58% PVC			ZUSAMMENSETZUNG
FIRE, SMOKE CLASSIFICATION AND OTHER OFFICIAL TEST REPORTS	M1 (F) - NFP 92 503 B1 (DE) - DIN 4102-1 BS (GB) - 476 Pt 6 Class 0 FR (US) - NFPA 701 IMO - MSC 61(67) - A.563(14) HHV / Brennwert, Permeability to air / Luftdurchlässigkeit*			BRANDSCHUTZ- UND RAUCHKLASSE, UND TESTBERICHTE
HEALTH, SAFETY	Oeko-Tex Standard 100 class IV: No chemicals harmful to health and safety of users Enthält keine Chemikalien, die ungesund oder gefährlich für den Verbraucher sind Greenguard®: Guarantee of indoor air quality (VOC) Garantiert die Qualität der Innenluft (VOC)			GESUNDHEIT, SICHERHEIT
OPENNESS FACTOR	10%			ÖFFNUNGSFAKTOR
UV SCREEN	Up to 91% / Bis zu 91%			ZURÜCKHALTEN DER UV-STRAHLUNG
WIDTH	250 cm			BREITE
WEAVE	Basket weave 2x2 / Natté 2x2			WEBART
WEIGHT/m ²	460 g ±5% - ISO 2286 - 2			GEWICHT/m ²
THICKNESS	0,51 mm ±5% - ISO 2286 - 3			DICKE
MECHANICAL RESISTANCE	BREAKING ZUGFESTIGKEIT	TEAR WEITERREISSFESTIGKEIT	FOLDING FALTFESTIGKEIT	MECHANISCHE FESTIGKEIT
WARP WEFT	> 200 daN/5cm > 160 daN/5cm ISO 1421	≥ 10 daN ≥ 7 daN EN 1875-3	≥ 20 daN/5cm ≥ 20 daN/5cm ISO 1421 **	KETTRICHTUNG SCHUSSRICHTUNG
ELONGATION (Warp and Weft)	< 5% - ISO 1421			ZUGDEHNUNG (Kett- und Schussrichtung)
COLOUR FASTNESS TO LIGHT (Scale of 8)	7/8 - ISO 105 B02 White not graded / Farbe Weiss nicht bewertet			LICHTECHTHEIT (Blaumassstab bis 8)
PACKAGING	Rolls of 52 lm / Rollen von 52 lfm			VERPACKUNG
MAKING UP	Advice note available on request Pflegeanleitung, Konfektionshinweise: auf Anfrage			KONFEKTION

The data in this document is for information only and may not be considered as binding
Die Daten dieses Dokuments sind rein informativ zu verstehen und unverbindlich

*Reports available on request, please contact Mermet / Testberichte verfügbar: Bitte, Mermet kontaktieren

** Internal procedure derived from ISO 1421 standard / Interne Analyse, abgeleitet von ISO 1421 Standard

Natté 4503

PRODUCT FEATURES Glass, naturally mineral

- Tightly woven basket weave, 3% openness factor for an excellent glare control: up to 97% ($T_v = 3\%$) of light rays filtered
- Excellent heat protection: up to 91% of solar radiation reflected by external blinds ($g_{tot} = 0,09$)
- Excellent mechanical resistance which allows tensioning of the fabric and high dimensional stability
- Weather-resistant
- Health/Safety: conforms to standard requirements for buildings open to the public
- Printing medium

DIE DER GEWEBE Das Glas: eine natürliche Mineralressource

- Dichtes Natté-Gewebe, Öffnungsfaktor 3% für einen ausgezeichneten Blendschutz: bis zu 97% der Lichtstrahlung werden gefiltert ($T_v = 3\%$)
- Ausgezeichneter Wärmeschutz: bis zu 91% der Sonnenstrahlung werden von der Aussenmarkise gefiltert ($g_{tot} = 0,09$)
- Sehr hohe mechanische Festigkeit für das Bespannen, hohe Formstabilität
- Witterungsbeständig
- Gesundheit/Sicherheit: entspricht den Anforderungen für Einrichtungen mit Publikumsverkehr
- Kommunikationsträger



Natte 4503

3030

Charcoal / Charcoal



WIDTH / BREITE:
250 cm

3001

Charcoal Grey / Charcoal Grau



WIDTH / BREITE:
250 cm

0101

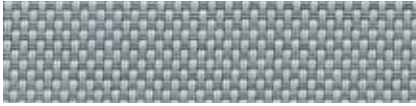
Grey / Grau



WIDTH / BREITE:
250 cm

0701

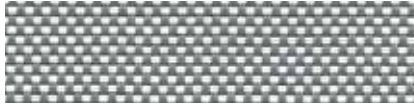
Pearl Grey / Perlen Grau



WIDTH / BREITE:
250 cm

0102

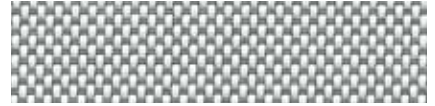
Grey White / Grau Weiss



WIDTH / BREITE:
250 cm

0201

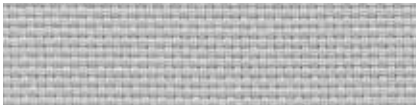
White Grey / Weiss Grau



WIDTH / BREITE:
250 cm

0707

Pearl / Perlen



WIDTH / BREITE:
250 cm

0702

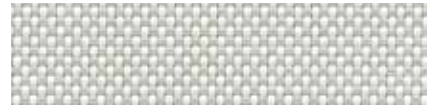
Pearl White / Perlen Weiss



WIDTH / BREITE:
250 cm

0207

White Pearl / Weiss Perlen



WIDTH / BREITE:
250 cm

3006

Charcoal Bronze / Charcoal Bronze



WIDTH / BREITE:
250 cm

1006

Sable Bronze / Sand Bronze



WIDTH / BREITE:
250 cm

0710

Pearl Sable / Perlen Sand



WIDTH / BREITE:
250 cm

1001

Sable Grey / Sand Grau



WIDTH / BREITE:
250 cm

0110

Grey Sable / Grau Sand



WIDTH / BREITE:
250 cm

0720

Pearl Linen / Perlen Linen



WIDTH / BREITE:
250 cm

1010

Sable / Sand



WIDTH / BREITE:
250 cm

1002

Sable White / Sand Weiss



WIDTH / BREITE:
250 cm

0210

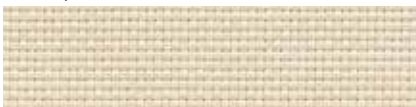
White Sable / Weiss Sand



WIDTH / BREITE:
250 cm

2020

Linen / Linen



WIDTH / BREITE:
250 cm

2002

Linen White / Linen Weiss



WIDTH / BREITE:
250 cm

0220

White Linen / Weiss Linen



WIDTH / BREITE:
250 cm

0108

Grey Orange / Grau Orange



WIDTH / BREITE:
250 cm

0205

White Canary / Weiss Canari



WIDTH / BREITE:
250 cm

0202

White / Weiss



WIDTH / BREITE:
250 cm

Natté 4503

Thermal and optical factors in the European standard EN 14501

Thermische und optische Leistungswerte gemäss europäischer Norm EN 14501

OF 3% Openness Factor / Öffnungsfaktor	Thermal factors Thermische Leistungswerte							Optical factors Optische Leistungswerte			
	Fabric / Gewebe			Fabric + glazing / Gewebe + Verglasung				Tv	Rv	Tvndif	Tvdifh
	Ts	Rs	As	gv=0,59 gtot external blind / gtot Aussenbereich	gv=0,32 gtot Aussenbereich	gv=0,59 gtot internal blind / gtot Innenbereich	gv=0,32 gtot Innenbereich				
Colours / Farben											
0202 White / Weiss	19	70	11	0,13 ③	0,09 ④	0,34 ②	0,25 ②	18	78	15	15
0205 White Canary / Weiss Canari	19	61	20	0,14 ③	0,10 ③	0,37 ①	0,26 ②	16	67	12	14
0220 White Linen / Weiss Linen	17	62	21	0,13 ③	0,09 ④	0,37 ①	0,25 ②	14	67	11	12
2002 Linen White / Linen Weiss	17	62	21	0,13 ③	0,09 ④	0,37 ①	0,25 ②	14	66	11	12
2020 Linen / Linen	16	55	29	0,13 ③	0,09 ④	0,39 ①	0,26 ②	12	58	9	11
0207 White Pearl / Weiss Perlen	13	53	34	0,12 ③	0,08 ④	0,40 ①	0,26 ②	11	58	8	10
0210 White Sable / Weiss Sand	14	56	30	0,12 ③	0,09 ④	0,39 ①	0,26 ②	11	58	7	9
0702 Pearl White / Perlen Weiss	14	50	36	0,12 ③	0,09 ④	0,41 ①	0,26 ②	11	54	8	10
0720 Pearl Linen / Perlen Linen	14	45	41	0,13 ③	0,09 ④	0,42 ①	0,27 ②	11	48	9	10
1002 Sable White / Sand Weiss	14	52	34	0,12 ③	0,09 ④	0,40 ①	0,26 ②	10	53	7	8
0707 Pearl / Perlen	12	38	50	0,12 ③	0,09 ④	0,45 ①	0,28 ②	10	40	7	8
0710 Pearl Sable / Perlen Sand	11	39	50	0,12 ③	0,09 ④	0,44 ①	0,27 ②	8	39	5	7
1010 Sable / Sand	11	42	47	0,12 ③	0,09 ④	0,43 ①	0,27 ②	7	40	4	6
0201 White Grey / Weiss Grau	9	44	47	0,10 ③	0,08 ④	0,43 ①	0,27 ②	6	46	4	5
0701 Pearl Grey / Perlen Grau	8	30	62	0,11 ③	0,08 ④	0,47 ①	0,28 ②	6	30	3	5
0102 Grey White / Grau Weiss	8	39	53	0,10 ③	0,08 ④	0,44 ①	0,27 ②	5	39	3	4
1001 Sable Grey / Sand Grau	8	31	61	0,10 ③	0,08 ④	0,47 ①	0,28 ②	5	29	2	4
0110 Grey Sable / Grau Sand	8	29	63	0,11 ③	0,09 ④	0,47 ①	0,28 ②	5	27	2	4
0108 Grey Orange / Grau Orange	8	31	61	0,11 ③	0,08 ④	0,47 ①	0,28 ②	4	24	1	3
1006 Sable Bronze / Sand Bronze	6	25	69	0,10 ③	0,08 ④	0,49 ①	0,29 ②	4	25	2	4
0101 Grey / Grau	6	21	73	0,10 ③	0,08 ④	0,50 ①	0,29 ②	3	19	1	3
3001 Charcoal Grey / Charcoal Grau	3	12	85	0,10 ③	0,08 ④	0,53 ①	0,30 ②	3	11	0	2
3006 Charcoal Bronze / Charcoal Bronze	3	8	89	0,10 ③	0,09 ④	0,54 ①	0,30 ②	3	8	0	2
3030 Charcoal / Charcoal	3	6	91	0,09 ④	0,08 ④	0,54 ①	0,30 ②	3	7	0	2

gv = 0,59: solar factor of standard glazing (C), low-emission 4/16/4 double glazing filled with Argon (U value thermal transmittance = 1,2 W/m² K).

gv = 0,32: solar factor of standard glazing (D), reflecting low-emission 4/16/4 double glazing filled with Argon (U value thermal transmittance = 1,1 W/m² K).

Samples tested according to EN 14500 standard defining the measurements and calculation methods as specified in the standard EN 13363-1 "Solar protection devices combined with glazing calculation of solar and light transmittance - Part 1: simplified method" and EN 410 "Glass in building - Determination of luminous and solar characteristics of glazing".

gv = 0,59: Sonnenfaktor für Referenzglas (C), 4/16/4 Doppelverglasung mit Argon-Edelgasfüllung und mit geringen Emissionswerten (U = 1,2 W/m²K).

gv = 0,32: Sonnenfaktor für Referenzglas (D), 4/16/4 Doppelverglasung mit Argon-Edelgasfüllung, verspiegelt und mit geringen Emissionswerten (U = 1,1 W/m²K).

Gemäss der in der Norm DIN EN 13363 "Sonnenschutzeinrichtungen in Kombination mit Verglasungen" - Berechnung der Solarstrahlung und des Lichttransmissionsgrades -

Teil 1: Vereinfachtes Verfahren beschriebenen Berechnungsverfahren und in der EN-DIN Norm 410 "Glas im Bauwesen - Bestimmung der lichttechnischen und strahlungsphysikalischen Kenngrössen von Verglasungen" beschriebenen Berechnungsverfahren geprüfte Muster.

Thermal comfort classification according to EN 14501 standard / Komfortklasse laut EN 14501: ① very little effect / sehr kleiner Effekt . ② little effect / kleiner Effekt.

③ moderate effect / mässiger Effekt. ④ good effect / guter Effekt. ⑤ very good effect / sehr guter Effekt.

Natté 4503

The technical data

Die technischen Daten

COMPOSITION	42% Fibreglass / Glasfaser - 58% PVC			ZUSAMMENSETZUNG
FIRE, SMOKE CLASSIFICATION AND OTHER OFFICIAL TEST REPORTS	M1 (F) - NFP 92 503 B1 (DE) - DIN 4102-1 BS (GB) - 476 Pt 6 Class 0 Euroclass C, s3, d0 (EU) - EN 13501-1 mounted according to / vorbereitet nach EN 13823 & EN 14716 F3 (F) - NF F 16-101 FR, AS, B1 (CN), C UNO, B-Q-Tr, HHV / Brennwert*			BRANDSCHUTZ- UND RAUCHKLASSE, UND TESTBERICHTE
HEALTH, SAFETY	Oeko-Tex Standard 100 class IV: No chemicals harmful to health and safety of users Enthält keine Chemikalien, die ungesund oder gefährlich für den Verbraucher sind Greenguard®: Guarantee of indoor air quality (VOC) Garantiert die Qualität der Innenluft (VOC)			GESUNDHEIT, SICHERHEIT
OPENNESS FACTOR	3%			ÖFFNUNGSFAKTOR
UV SCREEN	Up to 97% / Bis zu 97%			ZURÜCKHALTEN DER UV-STRAHLUNG
WIDTH	250 cm			BREITE
WEAVE	Basket weave 2x2 / Natté 2x2			WEBART
WEIGHT/m ²	560 g ±5% - ISO 2286 - 2			GEWICHT/m ²
THICKNESS	0,53 mm ±5% - ISO 2286 - 3			DICKE
MECHANICAL RESISTANCE	BREAKING ZUGFESTIGKEIT	TEAR WEITERREISSFESTIGKEIT	FOLDING FALTFESTIGKEIT	MECHANISCHE FESTIGKEIT
WARP WEFT	> 220 daN/5cm > 200 daN/5cm ISO 1421	≥ 10 daN ≥ 9 daN EN 1875-3	≥ 20 daN/5cm ≥ 20 daN/5cm ISO 1421 **	KETTRICHTUNG SCHUSSRICHTUNG
ELONGATION (Warp and Weft)	< 5% - ISO 1421			ZUGDEHNUNG (Kett- und Schussrichtung)
COLOUR FASTNESS TO LIGHT (Scale of 8)	7/8 - ISO 105 B02 White not graded / Farbe Weiss nicht bewertet			LICHTECHTHEIT (Blaumassstab bis 8)
PACKAGING	Rolls of 52 lm / Rollen von 52 lfm			VERPACKUNG
MAKING UP	Advice note available on request Pflegeanleitung, Konfektionshinweise: auf Anfrage			KONFEKTION

The data in this document is for information only and may not be considered as binding
Die Daten dieses Dokuments sind rein informativ zu verstehen und unverbindlich

*Reports available on request, please contact Mermet / Testberichte verfügbar: Bitte, Mermet kontaktieren
** Internal procedure derived from ISO 1421 standard / Interne Analyse, abgeleitet von ISO 1421 Standard